

कार्यालय अधिशासी अभियन्ता  
प्रान्तीय खण्ड, लोक निर्माण विभाग  
जौनपुर

दिनांक

पत्रांक :- /  
सेवा में,

संयुक्त शिक्षा निदेशक  
वाराणसी मण्डल,  
वाराणसी

विषय :- डालिम्स सनबीम स्कूल अफलेपुर अंगुली शाहगंज, जौनपुर के भवन का भूकम्परोधी प्रमाण-पत्र निर्गत किये जाने के सम्बन्ध में।

संदर्भ :- आपका पत्रांक एन0ओ0सी0/3856-59/2013-14 दिनांक 5.08.2013

आपके उक्त संदर्भित पत्र के क्रम में डालिम्स सनबीम स्कूल अफलेपुर अंगुली शाहगंज, जौनपुर के विद्यालय भवन की जांच कर निर्धारित 22 बिन्दुओं की जांच आख्या/प्रमाण-पत्र अग्रिम आवश्यक कार्यवाही हेतु प्रेषित है।

संलग्नक :- जांच आख्या/प्रमाण-पत्र।

सहायक अभियन्ता  
प्रान्तीय खण्ड, लो0नि0विभाग  
जौनपुर

दिनांक 30/8/13

पत्रांक :- 22357/C  
✓ प्रतिलिपि:- प्रबन्धक डालिम्स सनबीम स्कूल अफलेपुर अंगुली शाहगंज, जौनपुर को सचूनार्थ प्रेषित।

30/8/13  
सहायक अभियन्ता  
प्रान्तीय खण्ड, लो0नि0विभाग  
जौनपुर

J. A. Shami

MANAGER  
DALIMSS SUNBEAM SCHOOL  
JAUNPUR

Aupta

PRINCIPAL  
Dalimss Sunbeam School  
Jaunpur

फाइल नं: 2235/11C दि 30/8/13 का हि 01005 -

विद्यालयों में सुरक्षा विशेषकर भूकम्परोधी (N.B.C)/अग्नि से सुरक्षा सम्बन्धी चेकलिस्ट

सी0बी0एस0ई0/आई0सी0एस0ई0 विद्यालय (कक्षा-6 से 12) हेतु चेकलिस्ट

क्र. सं.	सुरक्षा सम्बन्धी तकनीकी बिन्दु	जांच आख्या
	भवन की चेक लिस्ट	
1.	क्या भवन का मानचित्र पंजीकृत आर्किटेक्ट/इंजीनियर से बनवाया गया है?	हाँ
2.	क्या भवन मानचित्र स्थानीय निगम/प्राधिकरण/सक्षम अधिकारी द्वारा स्वीकृत है?	-
3.	क्या भवन तीन मंजिल से अधिक ऊँचा है?	नहीं
4.	क्या भवन हेतु भूमि का न्यूनतम क्षेत्रफल 1.8 हेक्टेयर (18000वर्गमी0) है?	6400M <sup>2</sup>
5.	क्या भवन के चारों तरफ 6.0 मी0 खुला स्थान है?	हाँ
6.	क्या भवन में वाहन पार्किंग की समुचित व्यवस्था है? भवन में सेट बैंक में पार्किंग तो नहीं है?	नहीं
7.	क्या भवन का ओरिएन्टेशन ऐसा है कि पर्याप्त एवं हवा का सर्कुलेशन है?	हाँ
8.	क्या मुख्य पहुँच मार्ग (Approach Road) की चौड़ाई न्यूनतम 12मी0 है?	7.0M
9.	क्या भवन की छत R.C.C की बनी है? यदि नहीं तो क्या छत निर्माण में ज्वलनशील सामग्री तो प्रयोग में नहीं लाई गयी?	हाँ
10.	क्या भवन की दीवारें ईट या पत्थर की सीमेन्ट मसाले से बनी है?	हाँ
11.	क्या भवन की दीवारों/छतों में कैंक है?	नहीं
12.	क्या कक्षों की छतों की ऊँचाई फर्श से न्यूनतम 3.6 मी0 (ठंडे क्षेत्रों में 3.0 मी0) है?	3.80M
13.	क्या विद्यालय के मुख्य प्रवेश द्वार (बाउण्ड्रीवाल गेट) की चौड़ाई 6.0 मी0 एवं ऊँचाई 4.5 मी0 है?	6.0Mx4.5M
14.	क्या खिड़कियों का क्षेत्रफल कक्ष के फर्श क्षेत्रफल का न्यूनतम 10 प्रतिशत है? खिड़कियों में लकड़ी का प्रयोग तो नहीं किया गया है?	हाँ, नहीं
15.	क्या कक्ष में न्यूनतम दो दरवाजे हैं?	हाँ
16.	क्या कक्ष के दरवाजों की न्यूनतम माप (चौड़ाई 1.0मी0 ऊँचाई 2.0 मी0) है?	1.10x2.10M
17.	क्या विद्यालय भवन यदि दो मंजिला या अधिक है तो न्यूनतम दो स्टेयर केस (जीने) का प्राविधान है?	दो स्टेयर केस
	एक मंजिल से अधिक ऊँचे भवन में जीने की चौड़ाई न्यूनतम 1500 मिमी0 तथा राइजर 150 मिमी0 है?	

J. Acharya

MANAGER  
DALIMSS  
SUNBEAM SCHOOL  
JAUNPUR

PRINCIPAL  
Sunbeam School  
Jaunpur

R. Gupta 25/8/13 - 2

19.	क्या भवन में अग्निशामक यंत्र (Fire Extinguisher) एवं आटोमैटिक स्प्रिंकलर सिस्टम (Automatic Sprinkler System) उचित स्थान पर लगे हैं?	हाँ
20.	क्या भवन में फर्स्ट एड फायर फाइटिंग एप्लाइन्सेज (First aid Fire Fighting Appliances) की व्यवस्था है?	हाँ
21.	क्या विद्यालय के छात्रों/अध्यापकों को समय-समय पर अग्नि से बचाव का प्रशिक्षण दिया जाता है?	हाँ
22.	क्या भवन में उपयुक्त स्थानों पर प्राथमिक चिकित्सा बाक्स (First Aid Box) स्थापित है?	हाँ

AP 30.08/13

मानव संसाधन विभाग,  
बोकारो

J. A. Shewi

MANAGER  
DALIMSS SUNBEAM SCHOOL  
JAUNPUR

A. Gupta

PRINCIPAL  
Dalimss Sunbeam School  
Jaunpur

कार्यालय अधिशासी अभियन्ता  
प्रान्तीय खण्ड, लोक निर्माण विभाग  
जौनपुर

पत्रांक :- /  
सेवा में,

दिनांक

संयुक्त शिक्षा निदेशक  
वाराणसी मण्डल,  
वाराणसी

विषय :- डालिम्स सनबीम स्कूल अफलेपुर अंगुली शाहगंज, जौनपुर के भवन का भूकम्परोधी प्रमाण-पत्र निर्गत किये जाने के सम्बन्ध में।

संदर्भ :- आपका पत्रांक एन0ओ0सी0/3856-59/2013-14 दिनांक 5.08.2013

आपके उक्त संदर्भित पत्र के क्रम में डालिम्स सनबीम स्कूल अफलेपुर अंगुली शाहगंज, जौनपुर के विद्यालय भवन की जांच कर निर्धारित 22 बिन्दुओं की जांच आख्या/प्रमाण-पत्र अग्रिम आवश्यक कार्यवाही हेतु प्रेषित है।

संलग्नक :- जांच आख्या/प्रमाण-पत्र।

सहायक अभियन्ता  
प्रान्तीय खण्ड, लो0नि0विभाग  
जौनपुर

पत्रांक :- 22357/C

दिनांक 30/8/13

प्रतिलिपि:- प्रबन्धक डालिम्स सनबीम स्कूल अफलेपुर अंगुली शाहगंज, जौनपुर को सचूनार्थ प्रेषित।

# 30/08/13  
सहायक अभियन्ता  
प्रान्तीय खण्ड, लो0नि0विभाग  
जौनपुर

J. Acharya

MANAGER  
DALIMSS SUNBEAM SCHOOL  
JAUNPUR

P. Gupta

PRINCIPAL  
Dalimss Sunbeam School  
Jaunpur

विद्यालय का नाम - DALIMSS SUNBEAM SCHOOL, जयपुर अशुभ शाहरोज

फाइल नं: 2235/11C दि 30/8/13 को HINDIA -


विद्यालयों में सुरक्षा विशेषकर भूकम्परोधी (N.B.C)/अग्नि से सुरक्षा सम्बन्धी चेकलिस्ट  
सी0बी0एस0ई0/आई0सी0एस0ई0 विद्यालय (कक्षा-8 से 12) हेतु चेकलिस्ट

क्र. सं.	सुरक्षा सम्बन्धी तकनीकी बिन्दु	जांच आख्या
	भवन की चेक लिस्ट	
1.	क्या भवन का मानचित्र पंजीकृत आर्किटेक्ट/इंजीनियर से बनवाया गया है?	हाँ
2.	क्या भवन मानचित्र स्थानीय निगाय/प्राधिकरण/सक्षम अधिकारी द्वारा स्वीकृत है?	-
3.	क्या भवन तीन मंजिल से अधिक ऊँचा है?	नहीं
4.	क्या भवन हेतु भूमि का न्यूनतम क्षेत्रफल 1.8 हेक्टेयर (18000वर्गमी0) है?	6400M <sup>2</sup>
5.	क्या भवन के चारों तरफ 6.0 मी0 खुला स्थान है?	हाँ
6.	क्या भवन में वाहन पार्किंग की समुचित व्यवस्था है? भवन में सेट बैंक में पार्किंग तो नहीं है?	नहीं
7.	क्या भवन का ओरिएन्टेशन ऐसा है कि पर्याप्त एवं हवा का सर्कुलेशन है?	हाँ
8.	क्या मुख्य पहुँच मार्ग (Approach Road) की चौड़ाई न्यूनतम 12मी0 है?	7.0M
9.	क्या भवन की छत R.C.C की बनी है? यदि नहीं तो क्या छत निर्माण में ज्वलनशील सामग्री तो प्रयोग में नहीं लाई गयी?	हाँ
10.	क्या भवन की दीवारें ईट या पत्थर की सीमेन्ट मसाले से बनी है?	हाँ
11.	क्या भवन की दीवारों/छतों में कैंक है?	नहीं
12.	क्या कक्षों की छतों की ऊँचाई फर्श से न्यूनतम 3.6 मी0 (ठंडे क्षेत्रों में 3.0 मी0) है?	3.80M
13.	क्या विद्यालय के मुख्य प्रवेश द्वार (बाउण्ड्रीवाल गेट) की चौड़ाई 6.0 मी0 एवं ऊँचाई 4.5 मी0 है?	6.0Mx4.5M
14.	क्या खिड़कियों का क्षेत्रफल कक्ष के फर्श क्षेत्रफल का न्यूनतम 10 प्रतिशत है? खिड़कियों में लकड़ी का प्रयोग तो नहीं किया गया है?	हाँ, नहीं
15.	क्या कक्ष में न्यूनतम दो दरवाजे हैं?	हाँ
16.	क्या कक्ष के दरवाजों की न्यूनतम माप (चौड़ाई 1.0मी0 ऊँचाई 2.0 मी0) है?	1.10x2.10M
17.	क्या विद्यालय भवन यदि दो मंजिला या अधिक है तो न्यूनतम दो स्टेयर केस (सीमेंट) का प्राविधान है?	दो स्टेयर केस
18.	क्या एक मंजिल से अधिक ऊँचे भवन में जीने की चौड़ाई न्यूनतम 1500 मिमी00, टंडे 300 मिमी0 तथा राइजर 150 मिमी0 है?	हाँ


J.A. JAIN  
MANAGER  
DALIMSS SUNBEAM SCHOOL  
JAYPUR

PRINCIPAL  
Dalimss Sunbeam School  
JAYPUR  
09/08/13 - 2

19.	क्या भवन में अग्निशामक यंत्र (Fire Extinguisher) एवं आटोमैटिक स्प्रिंकलर सिस्टम (Automatic Sprinkler System) उचित स्थान पर लगे हैं?	हाँ
20.	क्या भवन में फर्स्ट एड फायर फाइटिंग एप्लाइन्सेज (First aid Fire Fighting Appliances) की व्यवस्था है?	हाँ
21.	क्या विद्यालय के छात्रों/अध्यापकों को समय-समय पर अग्नि से बचाव का प्रशिक्षण दिया जाता है?	हाँ
22.	क्या भवन में उपयुक्त स्थानों पर प्राथमिक चिकित्सा बाक्स (First Aid Box) स्थापित है?	हाँ

  
 30/08/13  
 सहायक प्रिंसिपल  
 सन्दीप शास्त्री, ए.पी.सी.  
 जीवपुर

**J. Adhemi**  
 MANAGER  
 DALIMSS SUNBEAM SCHOOL  
 JAUNPUR


  
 PRINCIPAL  
 Dalimss Sunbeam School  
 Jaunpur

भवन सम्बन्धी प्रमाण-पत्र

पत्रांक-2235/1C दिनांक 30/08/13

का संलग्नक

प्रमाणित किया जाता है कि डालिम्स सनबीम स्कूल अफलेपुर अंगुली शाहगंज, जौनपुर भवन के संलग्न फोटोग्राफ के अनुसार वर्तमान में निर्मित कक्ष नेशनल बिल्डिंग कोड 2005 के प्राविधानिक सुरक्षा भूकम्परोधी मानक के अनुसार निर्मित है।

  
30/08/13  
सहायक अभियन्ता  
प्रान्तीय खण्ड, लौनिवि  
जौनपुर



MANAGER  
DALIMSS SUNBEAM SCHOOL  
JAUNPUR



PRINCIPAL  
Dalimss Sunbeam School  
Jaunpur

कार्यालय अधिशासी अभियन्ता  
प्रान्तीय खण्ड, लोक निर्माण विभाग



# DALIMSS SUNBEAM SCHOOL

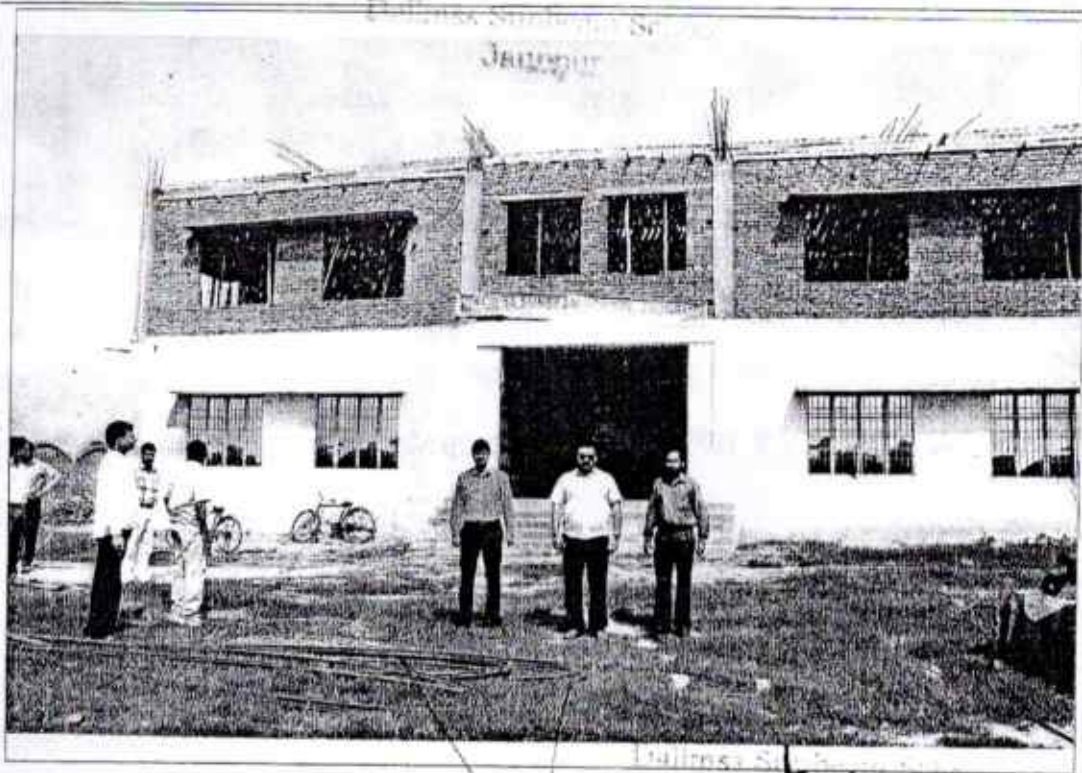
Aflepur, Jaunpur (U.P.)-222001

Tel.: 05452-265600, 9235443353, e-mail: dalimssjaunpur@gmail.com

Ref...

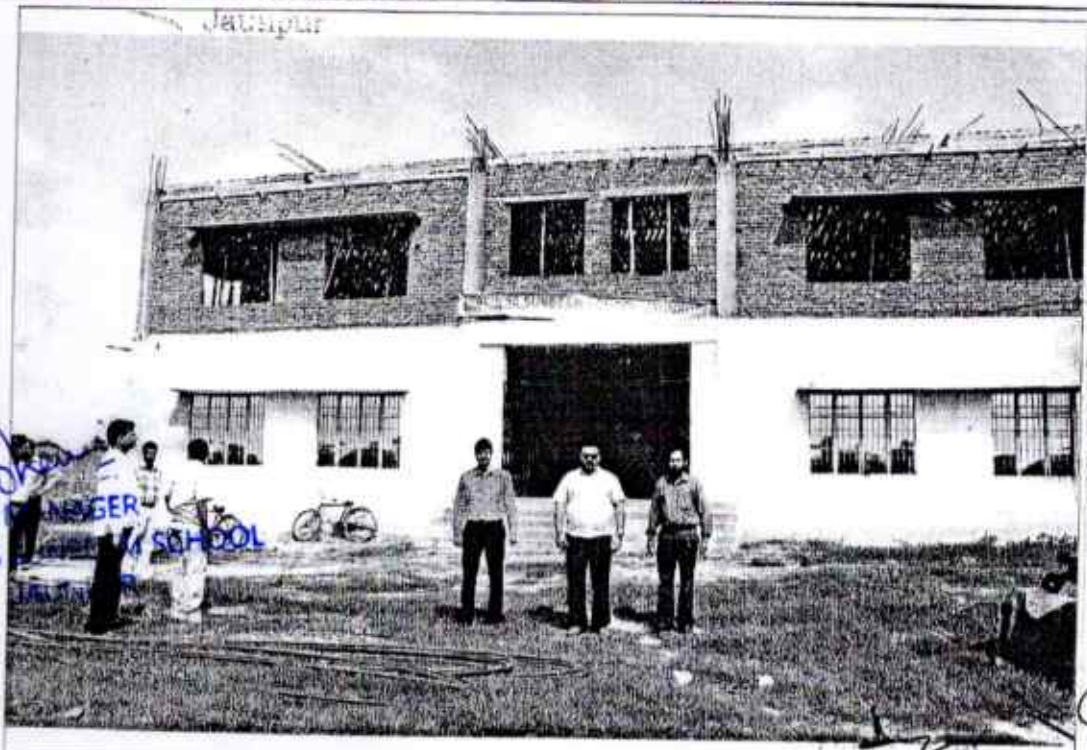
Date: .....

DIRECTOR



DIRECTOR  
Dalimss Sunbeam School  
Jaunpur

Seen  
30/8/13



J. Asha  
PRINCIPAL  
DALIMSS  
SUNBEAM SCHOOL

Seen  
30/8/13  
Avt. P.D.  
P.D. Jng  
A. Jng

PRINCIPAL  
Dalimss Sunbeam School  
Jaunpur Jaunpur